

《 DBポータルでの成績確認方法 》

(1) DBポータルにログイン

Information 公開お知らせはありません。 Events イベントはありません。

【ユーザID】 p (小文字のピー)+学籍番号 <例: p23141900>
【パスワード】 学生の生年月日8桁+学籍番号下3桁 <例: 20041225900>

※このパスワードは初期パスワードです。次の画面で必ず変更してください。
一度変更したパスワードはご本人しか分かりません。忘れずに管理ください。



(DBポータル ログイン)



(HPの案内ページ)

HOME | 履修・成績

パスワード変更

現在のパスワード
新しいパスワード
新しいパスワードの確認

パスワードを変更する

(2) ホーム画面で、「成績照会」を選択

HOME | 履修・成績

週間スケジュール スケジュールを登録 今週を表示 2023/07/21~2023/07/27 週間 月間

7/21(金) 7/22(土) (日) 7/25(火) 7/26(水) 7/27(木)

「履修・成績」にカーソルを合わせて、下に表示する「成績照会」をクリック

(3) 確認したい項目を選択 (成績の情報が4つのカテゴリーに分かれています)

HOME | 履修・成績

学生情報

カテゴリグループ: 成績・進級卒業判定

評価 | 成績情報 | GPA | 進級卒業判定

【評価】 成績評価ごとに単位数の合計を表示
【成績情報】 科目ごとに成績評価を表示
【GPA】 期間ごとのGPAを表示
【進級卒業判定】 現時点の進級卒業判定を表示

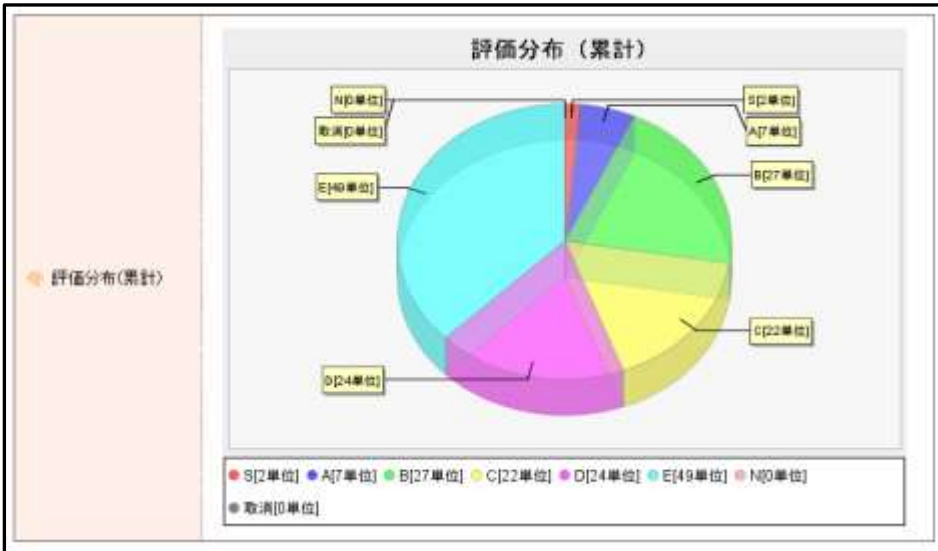
《 各画面の詳細説明 》

【 評価 】

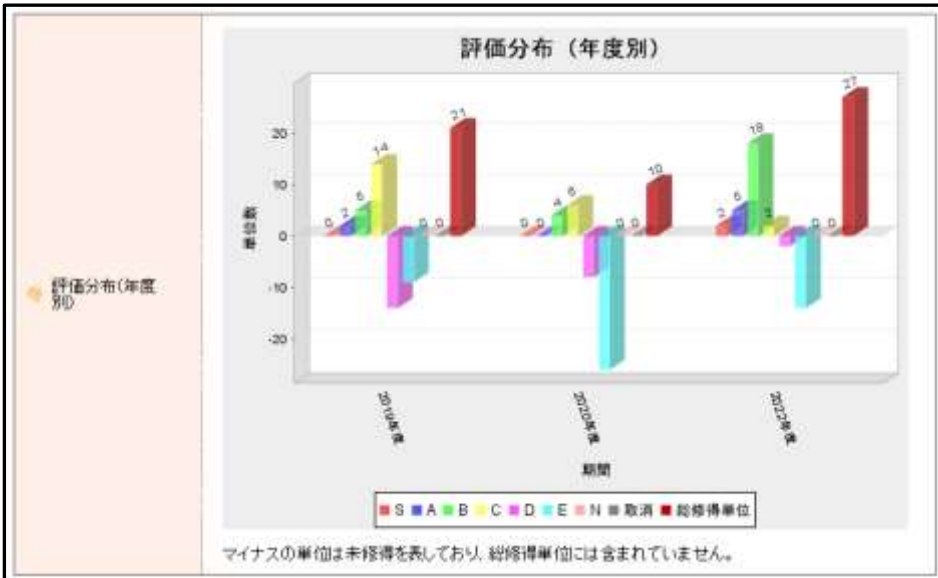
評価分布情報

	評価別単位数							
	S	A	B	C	D	E	N	取消
2019年度		2	5	14	14	9		
2020年度			4	6	8	26		
2022年度	2	5	18	2	2	14		

「成績評価」を横軸、「年度」を縦軸にして、単位を集計した表です。



成績評価ごとに単位数を集計した円グラフです。



年度と成績評価ごとに単位数を集計した棒グラフです。不合格の成績評価（DとE）の単位数はマイナスで計算しています。

《参考(成績評価)》

判定	合格				不合格	
評点	100~90	89~80	79~70	69~60	59以下	評価対象外
評価	S	A	B	C	D	E

※評価 [N] は単位認定の意。評点無しの合格判定で、GPAの対象外となる。

評価 [取消] は履修取消の意。学生が自ら履修継続を放棄したことを表す評価で、GPAの対象外となる。

【成績情報】

成績情報(基本)	
カリキュラム	学部： 学科(年度入学)
総単位数合計	58

所属学部学科と修得済み単位数の合計を表示しています。

成績情報(明細)			
分野系列/科目	単位	評価	修得期
■基礎教育科目			
<必修科目(基礎)>			
学基礎演習	2	C	2019年度通年
学基礎演習1	2	E	2019年度通年
学基礎演習1	2	E	2020年度通年
学基礎演習1	2	B	2022年度通年

科目ごとの「単位数」「成績評価」「修得時期」をまとめた一覧表です。

※履修中の科目の「評価」欄は空欄になります。

※上記のように、不合格になった科目や履修取消をした科目を翌年度以降に履修した場合は、同じ科目名が連続します。

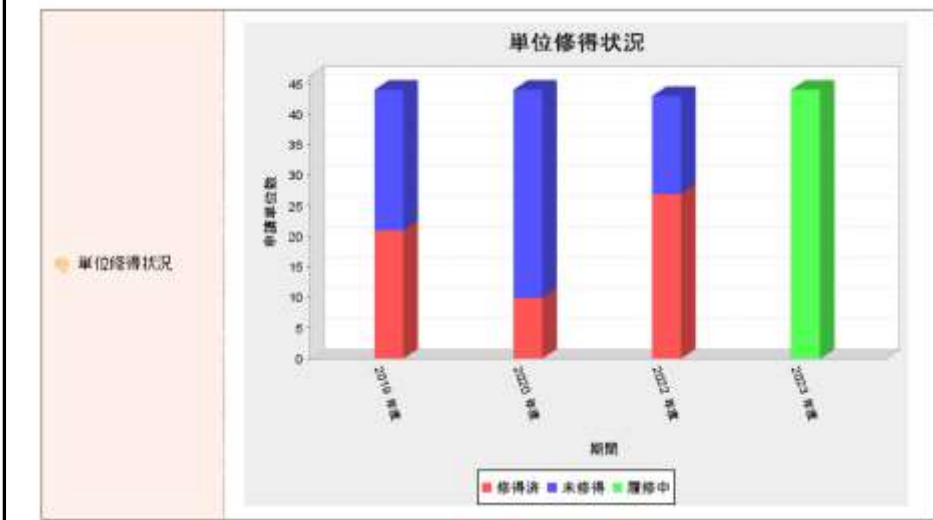
単位数集計情報(成績集計情報)								
集計条件名	科目数				単位数			
	必要	履修中	修得済	不足科目	必要	履修中	修得済	不足単位
<卒業要件>		20	29		124	44	54	20
■基礎教育科目		4	6		14	6	10	4
<必修科目>		2	3		10	4	6	4
<選択必修科目>		2	2		4	2	2	2
<選択科目>		0	1			0	2	
■専門教育科目		16	19		64	38	37	27
<必修科目>		3	8		24	6	16	8

科目区分と条件区分ごとに単位数をまとめた一覧表です。

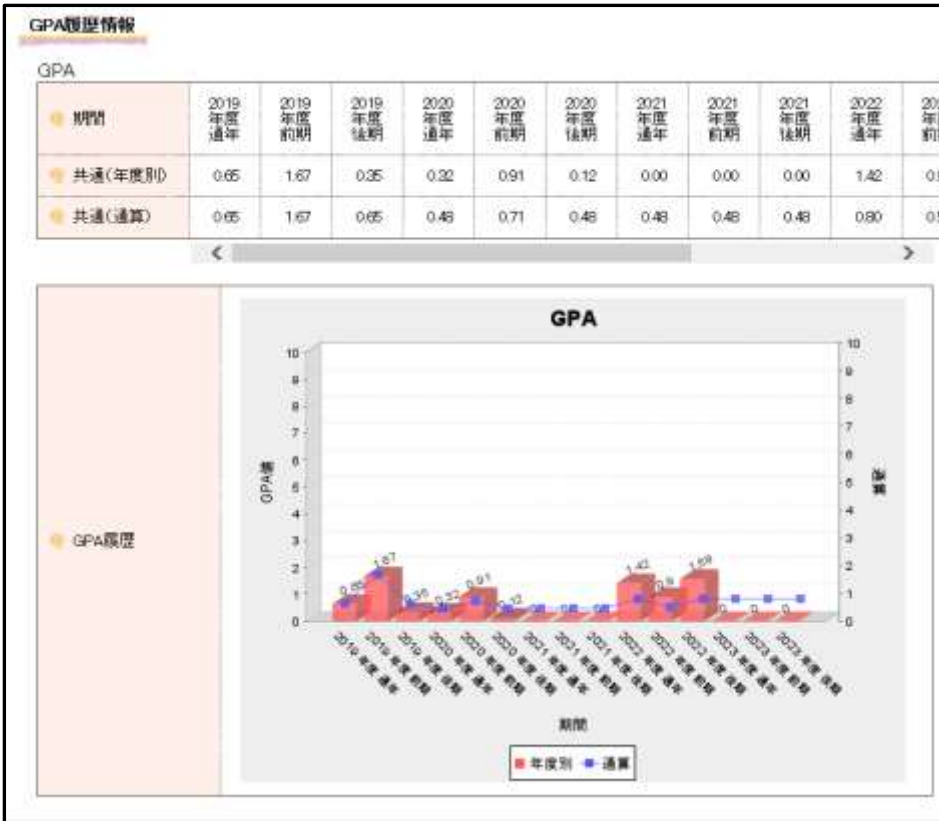
※赤字の「不足単位」は、卒業するために不足している単位数です。今年度不足している単位数というわけではありません。

単位修得状況						
	履修申請科目数	履修申請単位数	修得科目数	修得単位数	未修得科目数	未修得単位数
2019年度	24	44	12	21	12	23
2020年度	23	44	6	30	17	34
2022年度	22	43	13	27	9	16
2023年度	20	44	0	0	0	0

年度ごとに科目数と単位数を合計した一覧表と、そのグラフです。



【 G P A 】



授業期間ごとに GPA を集計した表と、そのグラフです。

※GPA (Grade Point Average) とは、履修登録した科目の成績を以下の点数 (G P) に置き換えて単位数を掛け、その合計を履修総単位数で割った 1 単位当たりの平均点です。

《 G P 》

S : 4

A : 3

B : 2

C : 1

D・E : 0

N・取消 : G P A 対象外

【 進 級 卒 業 判 定 】

進級要件(見込判定)

この判定はあくまでも見込判定であり、進級または卒業を保証するものではありません。現在、履修登録されているものが全て修得できたと仮定した判定となります。

学科() 【合格】

累計条件名	科目数			単位数		
	必要	修得見込	不足科目	必要	修得見込	不足単位

卒業要件(見込判定)

該当の情報が存在しません。

進級要件(本判定)

該当の情報が存在しません。

卒業要件(本判定)

該当の情報が存在しません。

進級または卒業できるかを計算したものです。1～3年生は「進級判定」、4年生は「卒業判定」を行い、前期(9月)の成績発表時はその時点の修得単位と履修状況をもとに見込判定を行います。

※見込判定は履修中の科目が合格する前提で計算するため、確定した判定ではありません。

※教育学科と看護学科は進級判定が異なります。詳しくは『履修の手引』をご確認ください。