

大東文化大学学生寮「ドーマー鶴ヶ島」について

だいとうぶん かだいがく こうりゅうがくせい にほんご にほんぶん かけんしゅうりゅうがくせい がくせいりょう つるがしま にゅうきよ
大東文化大学の交流学生と日本語・日本文化研修留学生は、学生寮「ドーマー鶴ヶ島」に入居することができます。

【基本情報】

- 寮長夫妻が常駐していて、警備システムも導入されています。
- 家具類は備え付けです。（寝具はレンタルまたは各自でご用意ください）
- Wi-Fi接続可能です。
- 洗濯機・キッチンが共用です。

【室料】

60,000円/月（非課税）

【光熱水費】

電気料4,004円/月（税込）
水道料1,650円/月（税込）

【オプション】

★食事（朝・夕）：17,600円/月（税込）

※来日してから寮にて、申込可能です。

食事（朝・夕）オプションを申込んだ場合は、来日後に毎月、前払いすることになります。

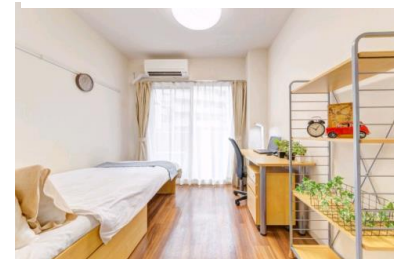
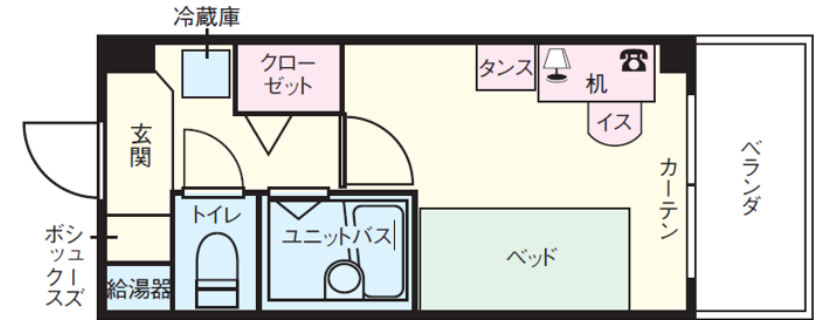
食事オプションに申込まずに、朝食 350円/回（税込）、夕食 650円/回（税込）（平日のみ）も毎回、寮の専用アプリを通じて申込可能です。

★寝具レンタル：18,920円/1学期分、30,800円/2学期分（税込）

※来日前に <https://forms.gle/w9EGHF6CWm1u7nm8> から申込んでください。

寝具レンタルはお申込をすると、1学期間留学する人は1学期分、2学期間留学する人は2学期分の寝具レンタル料金を一括で支払います。

来日後2か月以内に寝具レンタル料金の請求書が寮のポストに届きます。



【アクセス】

住所：埼玉県鶴ヶ島市上広谷21-1

交通：東武東上線「鶴ヶ島」駅から徒歩約3分

建物：鉄筋コンクリート造5階建

居室：洋室16.80㎡



ホームページもご覧ください。

https://www.gakuseikaikan.com/placehall/shutoken/tokyonorth_saitama/13435/

※交流学生・日研生の室料は、60,000円/月です。ホームページに掲載されている料金ではありません。

★こちらのQRコードからも寮のホームページを開くことができます⇒



“Dormy Tsurugashima” Student Dormitory, Daito Bunka University

Exchange students and MEXT scholarship students of Daito Bunka University can move in to the student dormitory "Dormy Tsurugashima".

【Basic Information】

- The dormitory is permanently stationed by a resident manager and his wife, and a security system has been installed.
- Furnishings are provided (Bedding can be rented or prepared on your own).
- Wi-Fi connection is available.
- Laundry and kitchen are shared.

【Room charge】

60,000 yen/month(tax-exempt)

【Utility charges】

Electricity fee (tax included): 4,004 yen/month

Water fee (tax included): 1,650 yen/month

【Options】

★Meal Plan (breakfast and dinner): 17,600 yen/month (tax included)

*You can apply for the meal plan at the dormitory after your arrival in Japan.

If you apply for the plan (breakfast and dinner), you must pay in advance every month after you arrive in Japan.

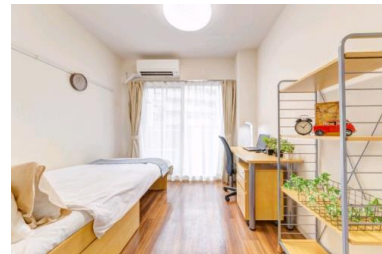
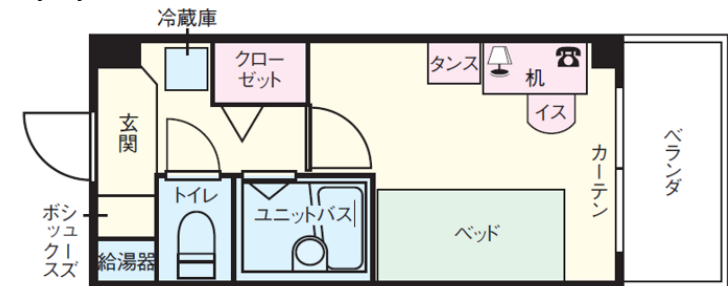
You can apply for Breakfast 350 yen/meal (tax included) and dinner 650 yen/meal (tax included) (weekdays only) through a dorm App.

★Bedding rental(tax included): 18,920 yen /1 semester, 30,800 yen /2 semesters

*Please apply here: <https://forms.gle/w9EGHFi6CWm1u7nm8> before coming to Japan.

When you apply for the bedding rental, you will pay the fee for 1 semester if you will study in Japan for 1 semester, or for 2 semesters if you will study in Japan for 2 semesters, in a lump sum.

You will receive a bill for the fee in your mailbox at the dorm within two months of your arrival in Japan.



【Access】

Address: 21-1, Kamihiroya, Tsurugashima-shi(city), Saitama-ken(prefecture)

Access: Approximately a 3-minute walk from Tsurugashima Station on Tobu-Tojo Line

Building: 5 stories reinforced concrete construction

Room: Western-style room 16.80 m².



Please visit the website.

https://www.gakuseikaikan.com/placehall/shutoken/tokyonorth_saitama/13435/

*The room charge for exchange students and MEXT scholarship students is 60,000 yen/month. Do not refer to the charge listed on the website.

★You can also open it from this QR code⇒

